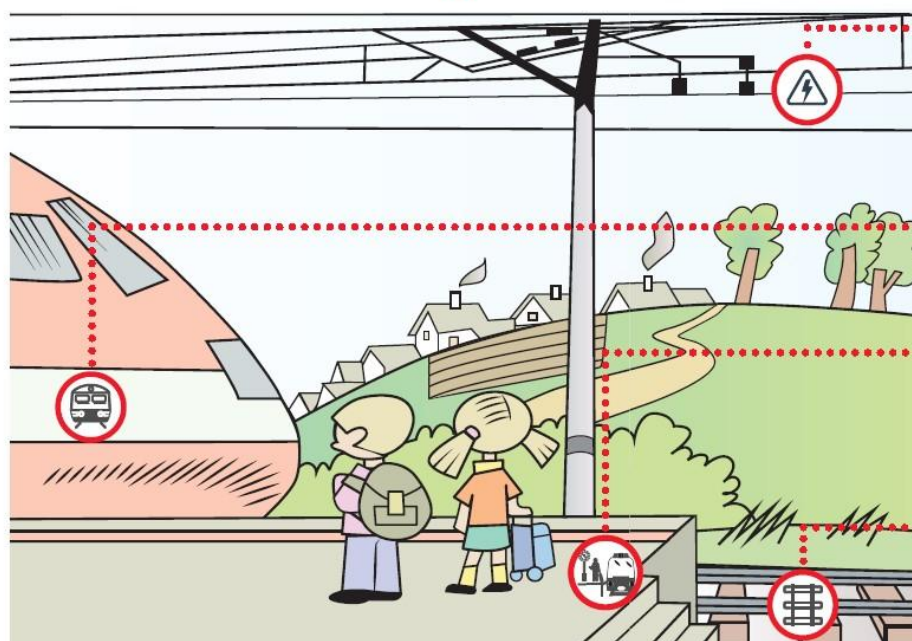


# Правила поведения на железнодорожном транспорте Читайте вместе с детьми



## Электричество

Железнодорожная инфраструктура имеет множество объектов, находящихся под напряжением. Ни в коем случае не прикасайтесь к проводам и не залезайте на опоры контактной сети.

## Поезд

При движении поезда не высовывайтесь в окно и не пытайтесь открывать двери.

## Платформа

Находясь на платформе, не заступайте за ограничительную линию и не спускайтесь на рельсы. Подвижные игры на платформе также крайне опасны!

## Железнодорожное полотно

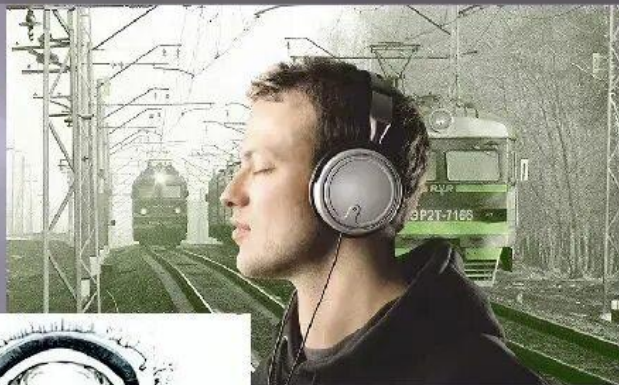
Помните: пересекать рельсы можно только в специально оборудованных местах – по путепроводам, пешеходным мостам, переходам, тоннелям.



Ежегодно под колесами железнодорожного транспорта получают тяжелые травмы десятки детей и подростков. Немало случаев травматизма со смертельным исходом. Железная дорога является зоной повышенной опасности: находясь вблизи путей нужно быть предельно бдительным самому и внимательным к окружающим.

# ЗАПРЕЩАЕТСЯ:

Использовать наушники и мобильные телефоны при переходе через железнодорожные пути



Лучше на одну минуту расстаться с музыкой, чем навсегда – с ЖИЗНЬЮ.

## Запрещается:

- проезжать на крышах, подножках, переходных площадках вагонов;
- посадка и высадка на ходу поезда;
- высовываться из окон вагонов и дверей тамбуров на ходу поезда;
- оставлять детей без присмотра на посадочных платформах и в вагонах;
- выходить из вагона на междупутье и стоять там при проходе встречного поезда;
- прыгать с платформы на железнодорожные пути;
- устраивать на платформе различные подвижные игры;
- бежать по платформе рядом с вагоном прибывающего или уходящего поезда, а также находиться ближе двух метров от края платформы во время прохождения поезда без остановки;
- подходить к вагону до полной остановки поезда;

